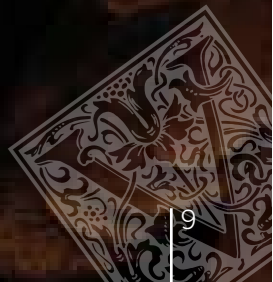
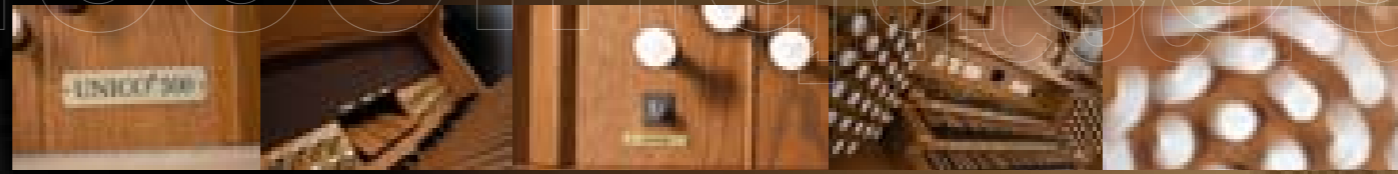




unico500 cincuenta años

unico500





unigo500

3 Manuale, 56 Stimmen mit Holz-Zugregisteranordnung, sowie ein Luxus Echtholzgehäuse, bietet eine perfekte Lösung für die erstaunlichen Fähigkeiten der Physis Technologie zu erleben.



Positiv

Prinzipal 8'
Flöte 8'
Prestant 4'
Offenflöte 4'
Doublette 2'
Larigot 1 1/3'
Siffelöte 1'
Sesquialtera II
Mixtur IV
Regal 16'
Spanische Trompete 8'
Krummhorn 8'
Tremulant
Koppel Sw/Pos

Hauptwerk

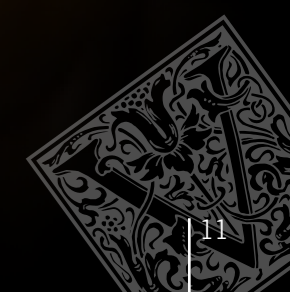
Prinzipal 16'
Prinzipal 8'
Hohflöte 8'
Gedackt 8'
Gamba 8'
Unda Maris 8'
Oktave 4'
Spitzflöte 4'
Quinte 2 2/3'
Superoktave 2'
Kornett IV
Mixtur V
Fagott 16'
Trompete 8'
Klarine 4'
Tremulant
Koppel Sw/Hw
Koppel Pos/Hw

Schwellwerk

Bourdon 16'
Geigen Prinzipal 8'
Rohrgedackt 8'
Viola di Gamba 8'
Vox Celeste 8'
Oktave 4'
Gemshorn 4'
Rohrflöte 4'
Nasard 2 2/3'
Blockflöte 2'
Terz 1 3/5'
Scharf III
Contra Trompete 16'
Trompete 8'
Oboe 8'
Vox Humana 8'
Clairon 4'
Tremulant

Pedal

Untersatz 32'
Prinzipalbass 16'
Subbass 16'
Gedackt 16'
Oktavbass 8'
Gedackt 8'
Choralbass 4'
Mixtur IV
Contra Bombarde 32'
Posaune 16'
Trompete 8'
Schalmei 4'
Koppel Hw/Ped
Koppel Sw/Ped
Koppel Pos/Ped



Manuale	3 x 61 Tasten mit patentierter Druckpunktklavatur, mit velocity Control für Orchestra und Midi Sektionen. auf Anfrage mit Holztastatur
Pedal	32 Tasten gerade, doppelt geschweift oder AGO
Stimmen	Holz-Zugregister
Interne Verstärker	6 x 60 Watt + 1 x 100 Watt, 7 Kanäle Verstärker System
Lautsprecher	13
Schwellerpedale	2 Holz Schwellerpedale für SW und POS mit LED-Kontrolle
Crescendoschweller	Holzpedal 16 Positionen programmierbar

ZUGREGISTER UND STIMMEN

Pedal	12
Positiv	12
Hauptwerk	15
Schwellwerk	17
Register gesamt	56 Orgelstimmen + 7 Orchesterstimmen. Hunderte von Stimmen in der internen Datenbank
Stile	4 Preset Stile + 4 zur freien Verfügung. Hunderte von Stimmen zum Laden und Speichern vom internen Speicher und Pen Drive
Alternative Stimmen	Zusätzliche auswählbare Stimmen pro Zugregister
Orchester Stimmen	Zusätzliche auswählbare Stimmen pro Zugregister

ZUBEHÖR

Generalsetzer	10
Werksetzer	6
Speicherbänke	16
Speichersegmente	6 (A-B-C-D-E-F)
Setzeranlage	960 Generalsetzer, 3840 Werkssetzer, zehntausende mit einem USB-Speicherstick
Setzer Sequencer	Vorheriger und Nächster (+ und -) Fuß- und Daumenpistons
HR (Handregister)	Getrennte HR-Taster für General-u- Werksetzer
Fußpistons	22
Console On - Ext. Out Lautsprecher On	Kann als Main Out und Antiphonal On programmiert werden
Zungen- und Mixturenabsteller	Ja
Automatic Pedal	Ja
Enclosed piston	Ja
Koppeln	6, zu bedienen mit Zugregistern, Fuß- und Daumenpistons
Transposer	minus 6 bis plus 5 Halbtöne
Generalvolume - Hall Volume	Mit Drehpotentiometer
Divisional Midi Enable	Ja
Melodiekoppel	Ja
Midi Solo-Koppel	Solo auf Midi Out
Orchestra und Midi Sustain	zu schalten mit Fußpistons
Pen Drive Speicher	USB-Stick - Kann als Mass Storage benutzt werden
Ein/auschalter	Ja
Sequencer Fernbedienung	Auf Anfrage. Funk-Fernbedienung (50 m) mit eingebautem 2x16 Zeichen-Display

DISPLAY

Edit Voice Parameters	128 x 64 dots Graphicdisplay mit Beleuchtung
Lautstärkeregler	Regelbare Stimmenparameter pro Stimme
Tremulanten	Getrennt für jedes Werk
	3, getrennt für jedes Manual - Stärke und Geschwindigkeit regelbar

Hall
Ensemble Effekt
Luftdruck Effekt
Tracker Keyboard Effekt
Historischen Temperaturen

8 Arten
Regelbar
Ja - Verhältnismäßig auf den aktiven Stimmen
Ja
Kirnberger II, Kirnberger III, Werckmeister III, Werckmeister IV, Werckmeister V, Vallotti, Silbermann I, Silbermann II, Kellner 1975, Meantone, Meantone pure minor third, Zarlino, Sauveur I, Sauveur II, Barca, Rameau, Pythagorean; Mit programmierbarem Grundton
Hauptwerk - Positiv
Ja
Windladensimulation einstellbar für jedes Register
13 (21) getrennte Regler für jeden Kanal (über Display)
13 (21) getrennte 5 Band Equalizer für jeden Kanal (über Display)
Ja
Tx/Rx Midi Ch., Tx/Rx Midi Filter, Send PG, Keyb. Midi Velocity: programmierbar
Song Sequencer mit Overdubbing Funktion
Ja
Copy, Load, Save, Rename, Delete etc. und Linux Operating System
Mit Password

Manual Umkehr**Setzerkoppel****Ausgangsrouter****Lautstärkeregler für externe Anschlüsse****5 Band Equalizer für externe Anschlüsse****5 Band Equalizer für internen Verstärker****Midi Programmierbar****Sequencer****Demo Songs****File Management****Lock Organ****ANSCHLÜSSE****Midi In, Out, Thru****Stereo Kopfhörer Ausgang****Stereo Aux In****Mic In****Multiple Line Out****USB zu PC (Für Viscount Orgel Editor)****USB für Pen Drive****GEHÄUSE****Beschreibung****Breite x Höhe x Tiefe mit Pedal.****Breite x Höhe x Tiefe ohne Pedal.****Gewicht**

Veredeltes Holz matt poliert in Eiche dunkel, mittel oder hell. Elegantes beleuchtetes Notenpult-Holz Rolldeckel mit Schlüssel - Bank mit Notenfach
cm 178x131.5x117
cm 178x131.5x78
Kg. 292

